



ศูนย์การเรียนรู้ วิสาหกิจชุมชน สมุนไพร ไม้ดอก วังกระทะ



เทคนิควิธีการปลูก และดูแลกุหลาบ

การปลูกและดูแล ต้นบอฉิ่ง

ดอกไม้กินได้ สร้างอาชีพ

เคล็ดลับ การปลูกทุเรียน

ทำสวนในขวด TERRARIUM

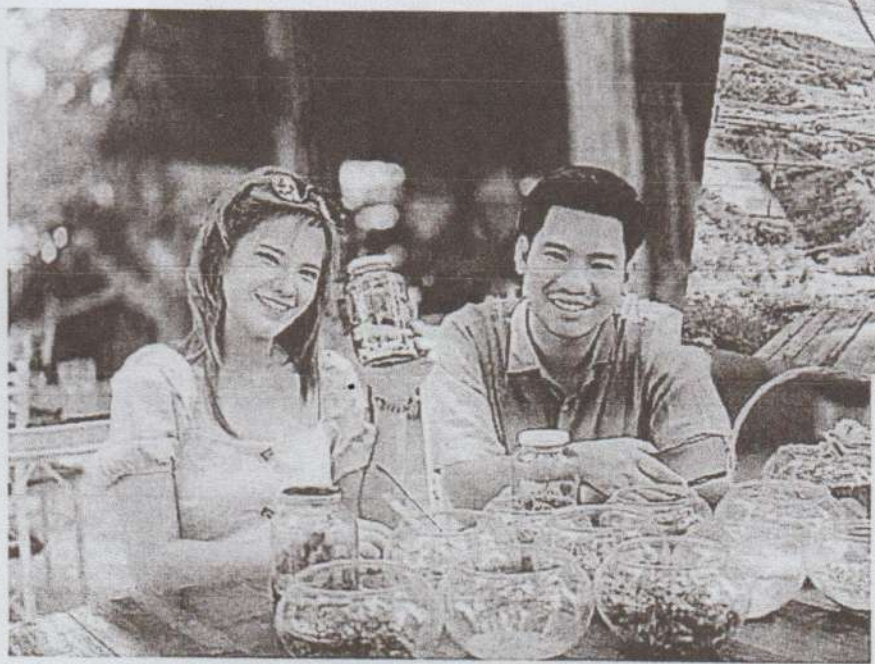
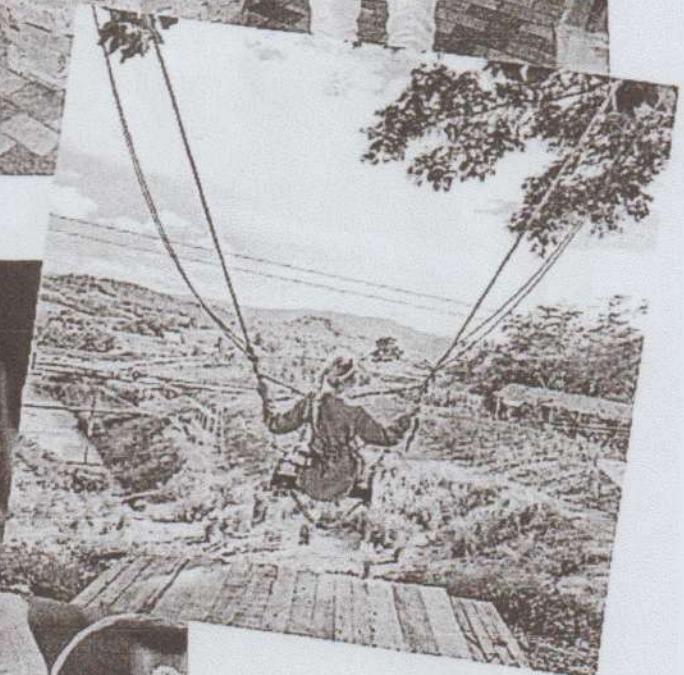
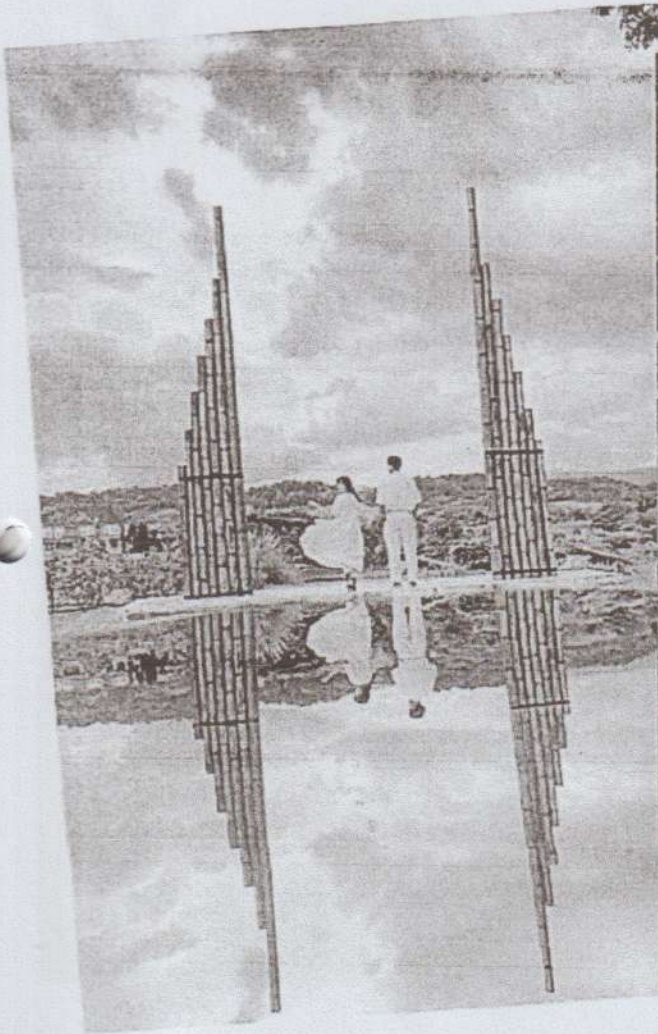
สบู่เหลวสมุนไพร สูตรน้ำกุหลาบ

การทำชาดอกกุหลาบ

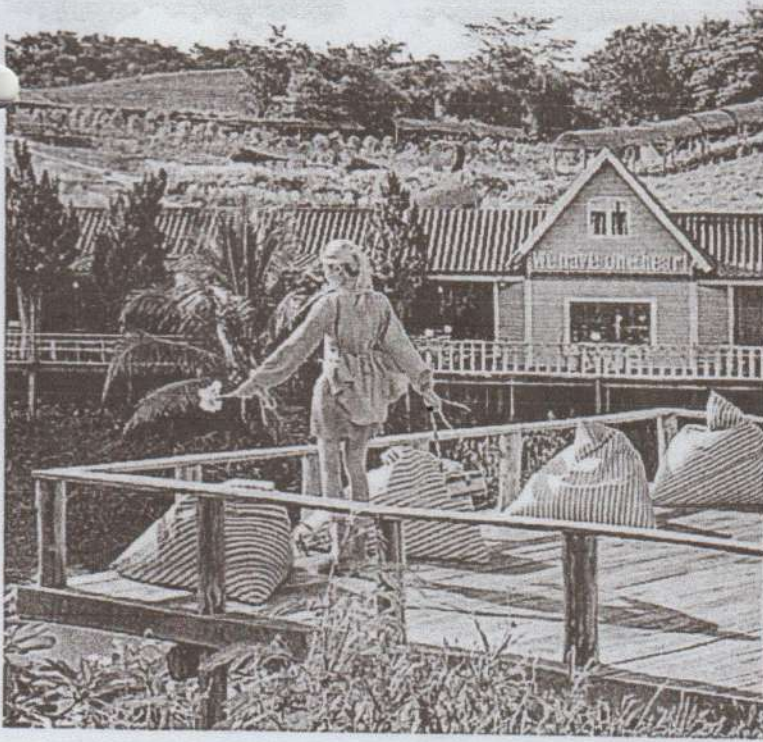
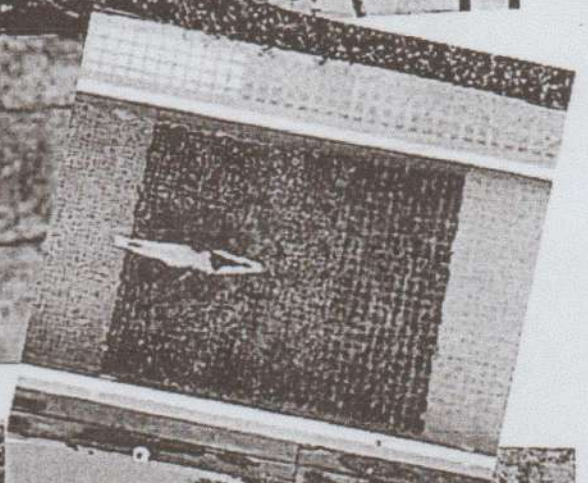
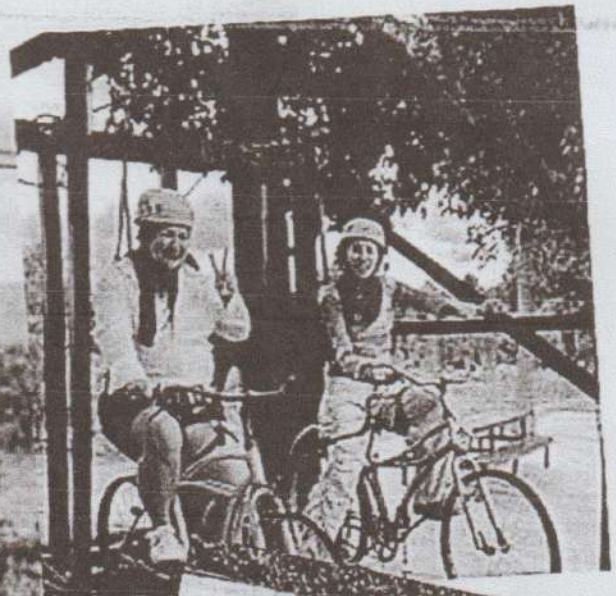
88/8 หมู่ที่ 16 ตำบลวังกระทะ อำเภอปากช่อง จังหวัดนครราชสีมา 30130

Facebook : ศูนย์การเรียนรู้วิสาหกิจชุมชนสมุนไพรไม้ดอก วังกระทะ

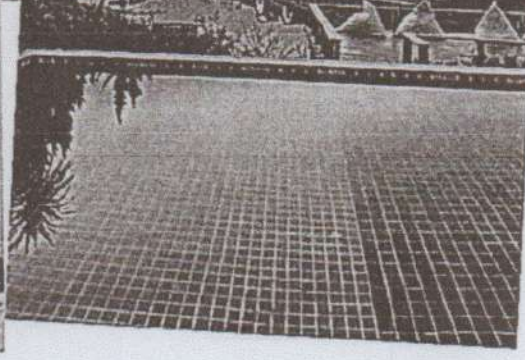
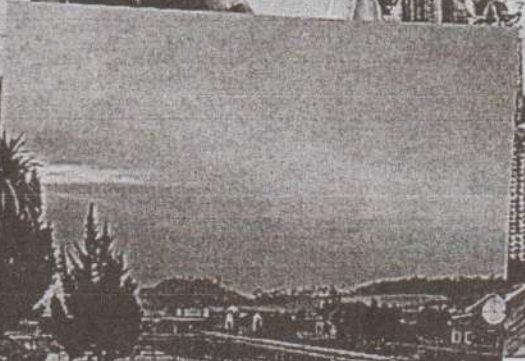
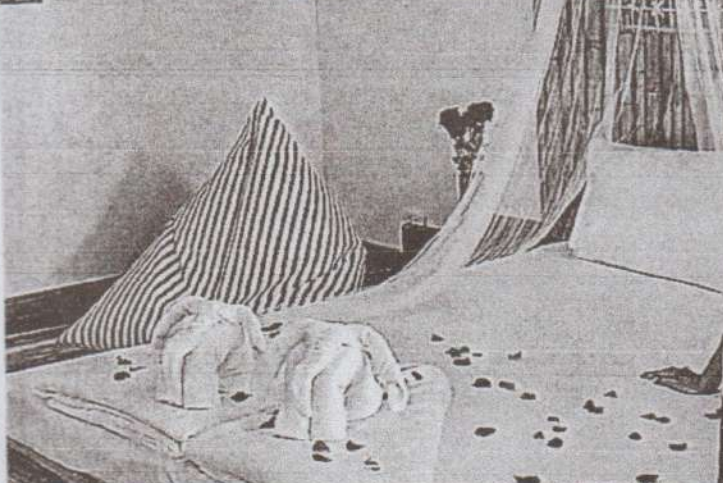
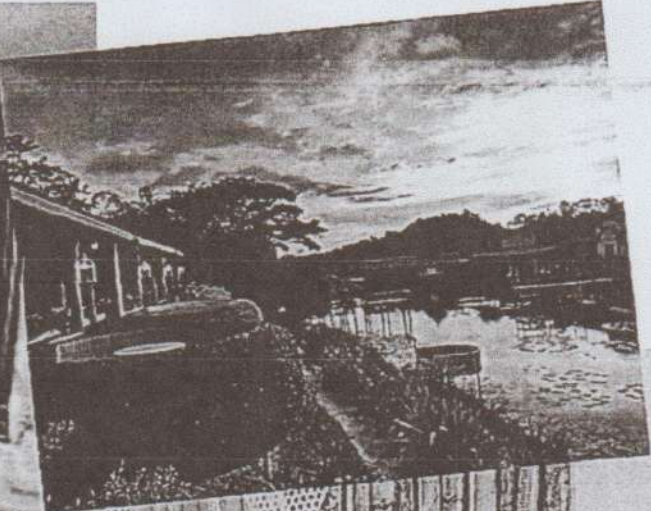
กิจกรรมเพิ่มเติมสำหรับผู้เข้าพัก



กิจกรรมเพิ่มเติมสำหรับผู้เข้าพัก

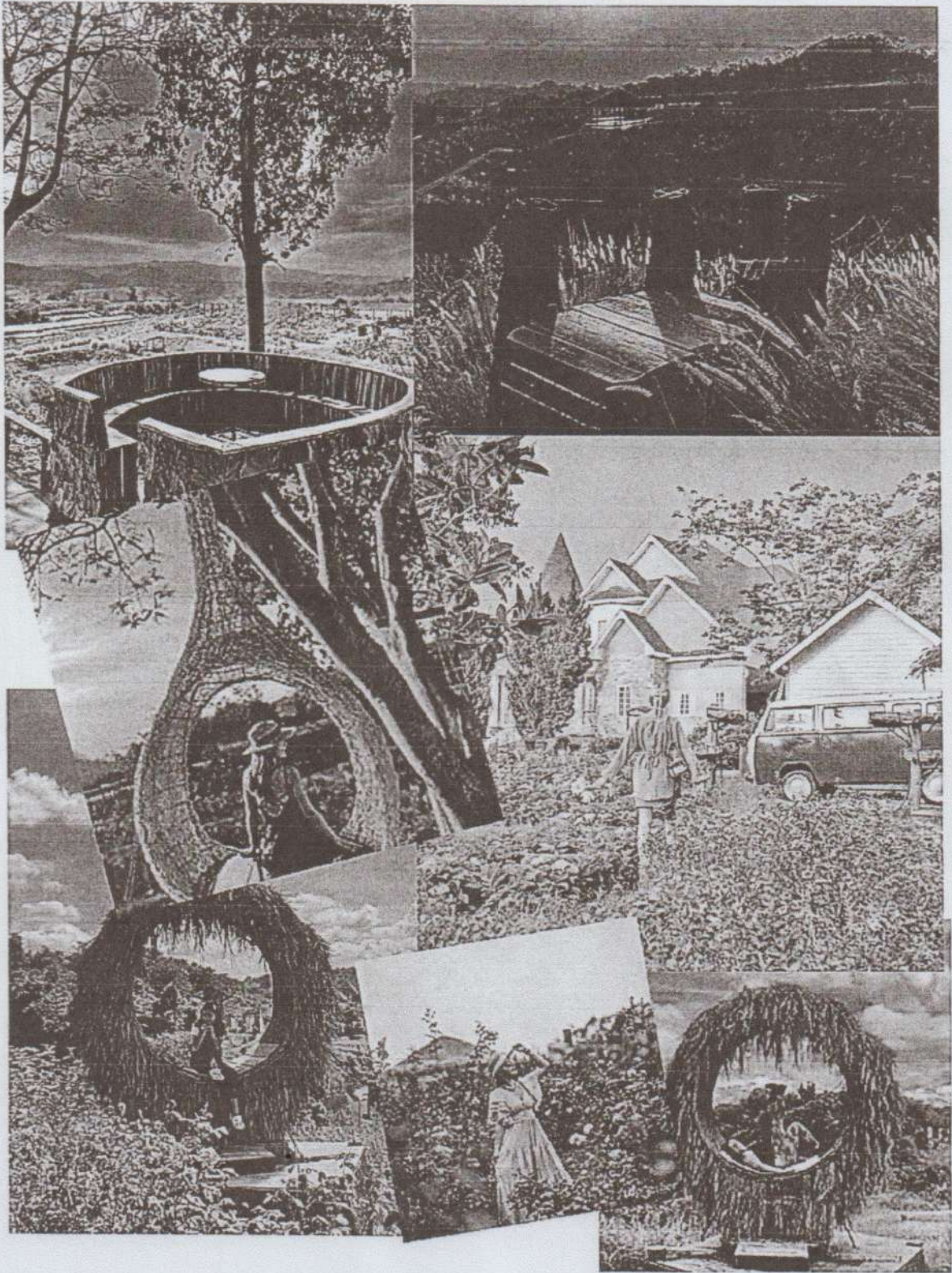


บรรยากาศห้องพัก



บรรยากาศพื้นที่โดยรอบ

(๓)



กินเข่าน้ำกัน

